

# STUDIEREIS NATUURBEGRAVEN ENGELAND

---

12 – 14 juni 2014

*Bezoek aan 6 natuurbegraafplaatsen en diverse lezingen*

**Groen begraven krijgt steeds meer aandacht. We zien een bewuste consument die zoekt naar een zinvolle uitvaart, daarnaast allerlei afbreekbare uitvaartproducten. Grondeigenaren zoeken nieuwe exploitatiemogelijkheden. Echter fysieke groene plekken waar deze zaken samenkomen zijn schaars.**

In Nederland zijn inmiddels een aantal natuurbegraafplaatsen. Terwijl het goed zou zijn als elke provincie een dergelijke begraafplaats zou hebben zodat groen begraven voor iedereen bereikbaar wordt. Gelukkig zijn er diverse initiatieven gaande die uiteindelijk een betere dekking gaan geven.



Om initiatiefnemers, beleidsmakers, begraafplaatsbeheerders en andere geïnteresseerden concrete ervaringen te bieden met natuurbegraafplaatsen reizen we in het voorjaar 2014 naar Engeland. Hier is natuurbegraven al 25 jaar actueel en zijn er meer dan 250 natuurbegraafplaatsen.



Wat is dat nu: natuurbegraven? De meesten komen niet verder dan “liggen onder een boom”. Dat er meerdere mogelijkheden zijn zullen we zien als we de diverse natuurbegraafplaatsen bezoeken.

Na eerdere bezoeken aan Engeland ontwikkelde Joyce Sengers staalkaarten die richting geven bij de inrichting van een natuurbegraafplaats. Deze staalkaarten zijn de ruggengraat van deze reis. U zult inzicht krijgen in de verschillende inrichtingsprincipes en ondervinden dat zij alle een verschillende positie innemen op de schaal van cultureel-natuurlijk.

Zo zullen we natuurbegraafplaatsen bezoeken die ingericht zijn volgens de volgende concepten:

- Gras
- Boerderij
- Arboretum
- Back to nature
- Bos
- Religieus Landschap

Met elkaar zullen we vervolgens discussiëren over het begrip natuurbegraafplaats en de Nederlandse invulling daarvan.

Enkele sprekers staan op het programma om u van de nodige achtergrond informatie te voorzien.

Verder zijn er mogelijkheden om ervaringen met eigenaren en beheerders van de te bezoeken begraafplaatsen uit te wisselen.



## Reisleiding

De reisleiding is in handen van Joyce Sengers

### Joyce Sengers:

Is landschapsonwerper en is gespecialiseerd in begraaf- en gedenkparken. Zij heeft een bijzondere interesse voor natuurbegraven. In Engeland bestudeerde zij vele natuurbegraafplaatsen en werkte daar aan diverse projecten.

joycesengers ● landinzicht  
landschapsinitiatieven en parkconcepten

## Programma

- Dag 1**  
*Ochtend* Vlucht Schiphol – Leeds (8.25 uur) en transfer  
Inleiding natuurbegraven door Joyce Sengers  
Inleiding door manager Natuurbegraafplaats "Back to nature"  
Bezoek natuurbegraafplaats ""Back to nature"
- Middag* Bezoek aan natuurbegraafplaats "Boerderij"  
Transfer naar Sheffield  
Lezing Andy Clayden en/of prof. Jenney Hockey, University Sheffield
- Avond* Diner en overnachting in Sheffield
- Dag 2**  
*Ochtend* Lezing John Mallatratt, Peace Funerals, eigenaar van twee natuurbegraafplaatsen winnaar Best Funeral Director Award en vm. voorzitter van het Natural Death Centre.  
  
Bezoek natuurbegraafplaats " Arboretum" in de omgeving Sheffield  
  
Transfer naar Milton Keynes
- Middag* Bezoek aan natuurbegraafplaats "Gras" in de omgeving Milton Keynes  
  
Transfer naar Cambridge  
Vrije tijd in Cambridge
- Avond* Overnachting in Cambridge
- Dag 3**  
*Ochtend* Bezoek aan natuurbegraafplaats in de omgeving Cambridge "Religieus Landschap"  
  
Introductie door managing director natuurbegraafplaats 'Bos'
- Middag* Bezoek aan natuurbegraafplaats 'Bos'  
Transfer naar Airport London  
Vlucht Londen-Amsterdam



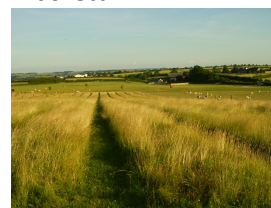
*Back to nature*



*Boerderij*



*Arboretum*



*Gras*



*Religieus Landschap*



*Bos*

*(Programma onder voorbehoud van wijzigingen veroorzaakt door beschikbaarheid, weersomstandigheden, uitvaarten etc.)*

## All-in Pakket

Landinzicht biedt u een all-in pakket aan bestaande uit:

### Accommodatie

2 overnachtingen (1- persoonskamer) op karakteristieke locaties



*Mandingley Hall Cambridge*

### Maaltijden

- Ontbijt dag 2 en 3
- Lunch op dag 1,2 en 3.
- Diner op dag 1  
(exclusief drankjes)

### Transport

Vluchten worden uitgevoerd door KLM (economy).

In Engeland beschikken we over een eigen touringcar.

### Reader

Voor de reis ontvangt u een reader zodat u voor en na de reis alle informatie nog eens kunt lezen.

### Reissom

**EUR 1.500, -- (BTW-vrij)**

### Niet inbegrepen

Kosten (zakelijke) reisverzekering. Diner in Cambridge. Privé-bestedingen.

### Deelnemers

Doelgroep: uitvaartbranche, overheid landschapsarchitecten, projectontwikkelaars, natuurorganisaties, landgoedeigenaren.

Minimaal aantal deelnemers: 10

Maximaal aantal deelnemers: 22



### Interesse en Reservering

Neem daarvoor contact op met Joyce Sengers, U ontvangt dan een aanmeldingsformulier. Aanmelding is mogelijk tot 1 april.

### Organisatie

Deze reis is een initiatief van Joyce Sengers LANDINZICHT.

Op deze reis zijn de algemene voorwaarden van toepassing.



joycesengers ● landinzicht  
landschapsinitiatieven en parkconcepten

Joyce Sengers - 06-5206 8203,  
landinzicht@joycesengers.nl  
www.joycesengers.nl